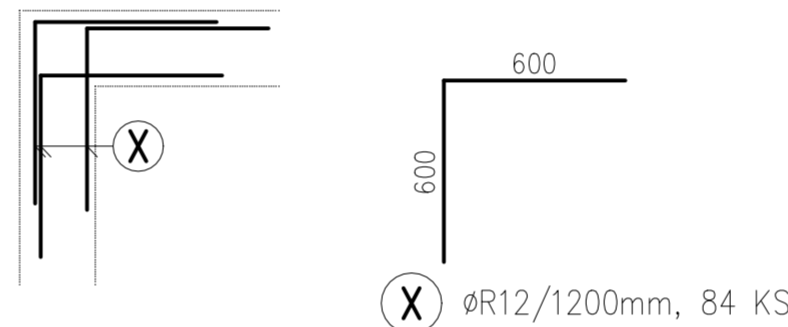
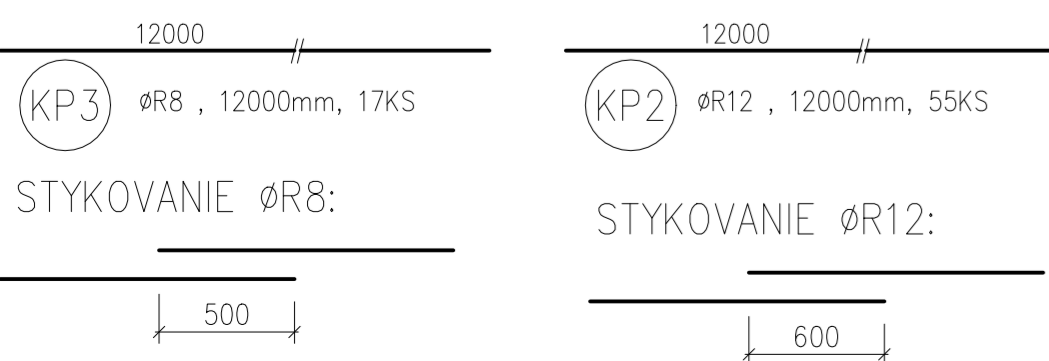
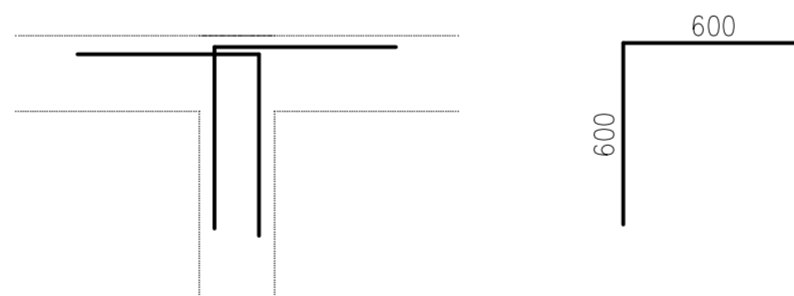


Poz.1:
STYKOVANIE V ROHOCH A KÚTOCH:

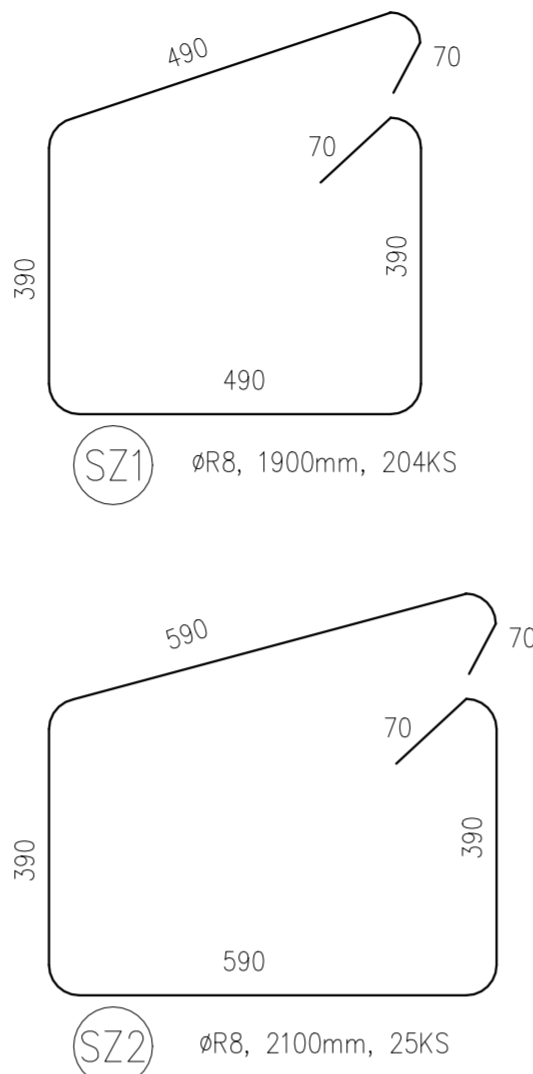


STYKOVANIE V "T" STYKU:

**TÝMTO SPÔSOBOM JE NUTNÉ STYKOVAŤ VÝSTUŽ VO
VŠETKÝCH "T" STYKOCH V KAŽDEJ ÚROVNI VÝSTUŽE!**



STRMENE:



POZNÁMKY:

- PRED ZAČATÍM BETÓNOVANIA JE NUTNÉ VYZNAČIŤ MIESTA A VYNECHAŤ OTVORY, PRE PRECHOD POTRUBIA ZTI, UK, ELEKTRO CEZ ZÁKLADOVÚ KONŠTRUKCIU.

- PRED BETONÁŽOU ZÁKLADOV JE POTREBNÉ VYKONAŤ VŠETKY STAVEBNÉ
ÚPRAVY V KONŠTRUKCII
/ PRESTUPY / POZRI PROFESIE

-VÝKRES SLUŽÍ PRE ZADefINOVANIE TVARU KONšTRUKCIE PRE ÚČELY JEJ
STATICKÉHO NÁVRHU (ARMOVANIA), TEDA VÝKRES NENAHRÁDZA V PLNOM
ROZSAHU VÝKRES STAVEBNEJ ČASŤI

-ZHOTOVITEĽ JE POVINNÝ SKUTOČNÉ ROZMERY A POČTY SKONTROLOVAŤ NA
STAVBE

-ZHOTOVITEĽ JE POVINNÝ O ZISTENÝCH CHYBÁCH V DOKUMENTÁCII
NEODKLADNE INFORMOVAŤ PROJEKTANTA

POZ.1 - VÝSTUŽNÁ ZVAROVANÁ SIEŤOVINA, OKÁ 150X150MM, PRIEMER DRÔTU 8MM, NADPÁJANIE SIEŤOVÍN NA DLŽKE 300MM, MATERIÁL B500B, UMIESTNENOU SPODNÉMU POVRCHU, KRYTIE 50MM.

POZ. A - DO DOSKY V MIESTE ŽB. STIEN NAVIAZAŤ POL. KP5 PODLA VÝKRESU
STIEN 6

VÝKAZ SIETI:

č.	profil	délka	ks	
				KY50
1	KY50	2000*3000	19	114,000
Délka celkem [m]:				114,000
Hmotnost 1 bm [kg/m]:				5,390
Hmotnost [kg]:				614,460
Celkem [kg]:				614,460

Délky položek uvedeny v [mm], rozměry sítí [mm*mm]


VÝKAZ KONŠTRUKČNEJ OCELE:

č.	profil	délka	ks	10505.9	
				R8	R12
1	R12	1350	10		13,500
2	R12	1250	10		12,500
KP1a	R8	1070	420	449,400	
KP1b	R8	1150	32	36,800	
KP1c	R8	1700	48	81,600	
KP2	R12	12000	55		660,000
KP3	R8	12000	17	204,000	
KP4	R8	1000	80	80,000	
KP5	R12	1200	64		76,800
SZ1	R8	1900	204	387,600	
SZ2	R8	2100	25	52,500	
SZ3	R8	1500	16	24,000	
X	R12	1200	84		100,800
Délka celkem [m]:				1315,900	863,600
Hmotnost 1 bm [kg/m]:				0,395	0,888
Hmotnost [kg]:				519,233	766,716
Celkem [kg]:				1285,949	

Délky položek uvedeny v [mm], rozměry sítí [mm*mm]

BETONÁRSKA OCEL: B 500B

KRYTIE VÝSTUŽE 40mm
KÓTOVANÉ NA OSI PRÚTOV
VÝŠKY KÓTOVANÉ OD PODLAHY ±0,000

KONTROLOVAL	Ing. Vladimír Duchoň, PhD.	 PROJEKT STUDIO Projektovanie a statika stavieb info@projektstudio.sk tel.: 0918775079 www.projektstudio.sk	
ZODP. PROJEKTANT	Ing. Miroslav Mach		
VYPRACOVAL	Ing. Miroslav Mach		
INVESTOR	STON, a.s., Uhrova 18 831 01 Bratislava		
MIESTO VÝSTAVBY	Strekov		
STAVBA / OBJEKT	VINÁRSTVO S - SO01	ČÍSLO VÝKRESU: 5	
STUPEN PROJEKTU	REALIZAČNÝ PROJEKT	SADA Č.:	
PROFESIA	STATIKA		
PREDMET DOKUMENTU	VÝKRES VÝSTUŽE ZÁKLADOV		
SPRACOVANIE	DÁTUM: 03/2020	FORMÁT: 8xA4	